



GRS SIGNUM

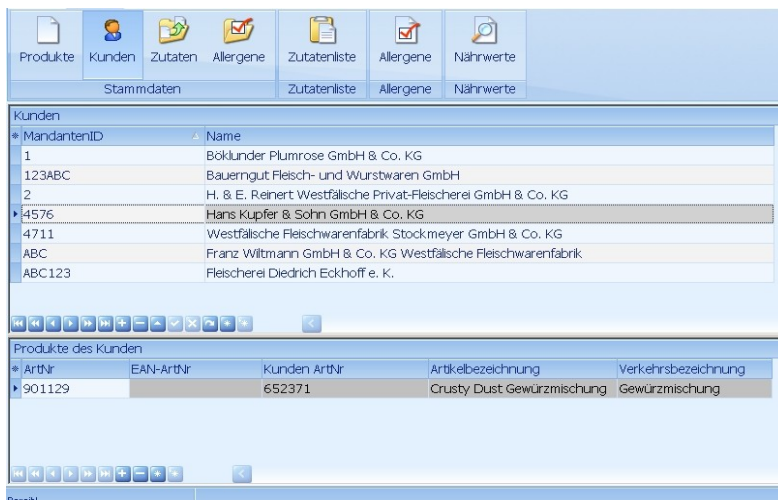
CONNECTOR

Der ständige manuelle Datenaustausch zur Aktualisierung von Produktdaten zwischen Herstellern und weiterverarbeitenden Unternehmen ist sehr zeitintensiv und mit Fallstricken versehen. Das Übersenden entsprechender Unterlagen im Papierformat per Post oder Fax ist mühsam. Dabei handelt es sich meist um DV-basierte Daten, die erneut im DV-System des Empfängers erfasst werden müssen. Das gesamte Procedere verursacht erhebliche Kosten. Und zwar auf beiden Seiten, beim Absender und beim Empfänger.

Vor diesem Hintergrund haben wir gemeinsam mit Herstellern von Lebensmitteln und Vertretern von Zulieferbetrieben die Anwendung **GRS SIGNUM Connector** entwickelt. Hiermit ist die Möglichkeit gegeben, an alle **SIGNUM**-Anwender Produktdaten auf elektronischem Wege zu übermitteln.

..... und die Zahl der **SIGNUM**-Anwender steigt täglich.

Datenstruktur und Datenerfassung



Der **GRS SIGNUM Connector** dient zur Aufnahme von Daten aus einem vorgelagerten System. Auch eine manuelle Datenerfassung in diesem Modul ist möglich.

Bestimmen Sie also zunächst, welche Abnehmer mit welchen Produkten beliefert werden.

In der Folge übergeben Sie die Zutatenliste, den Allergenstatus und Nährwertdaten an den GRS SIGNUM Connector.

Hieraus erstellt die Software ein

einheitliches Datenpaket, welches beim Anwender von **GRS SIGNUM** eingelesen werden kann. Die Übermittlung von Prozentangaben kann unterdrückt werden, die Reihenfolge entspricht jedoch dem Vorkommen. So sind auch die Anforderungen der Zulieferer berücksichtigt.

The screenshot displays four main data tables from the software interface:

- Produkte (Products):** A table with columns: ArtNr, EAN-ArtNr, Artikelbezeichnung, Artikelbezeichnung, Verkehrsbezeichnung. It lists various food items like Pfeffersalami, Bierschinken, Leberwurst, Blutwurst, Schwarzenmagen, Gewürzmischung scharf/mild, Gewürzmischung Paprika, and Crusty Dust Gewürzmischung.
- Allergene (Allergens):** A table with columns: Allergentyp, Allergen, E##, Vorkomme. It shows 'EU06 Soja und -erzeugnis Würze' with 'direktes Vo'.
- Zutatenliste (Ingredients):** A table with columns: E##, Verkehrsbezeichnung, Klassenname, Anteil, Deklaration. It lists ingredients like Siedesalz, Gewürze, Dextrose, Mononatriumglutamat, Lactose, Würze, and Paprikaextrakt with their respective percentages.
- Nährwerte (Nutrients):** A table with columns: Nährwerttyp, Nährwerttyp, Wert. It lists nutrients like Energie [Kilokalorien], Energie [Kilojoule], Natrium, Ballaststoffe, Eiweiß, Fett, and Kohlenhydrate, resorbierbare Zucker.

Ziel ist, Daten von Produktspezifikationen in einem elektronischen Format bereitzustellen. Dadurch wird eine aktuelle und rationelle Datenpflege unter Ausschaltung von Fehlerquellen auf Kundenseite möglich.

Die eindeutige Identifikation der Empfänger und deren Artikel ist seitens der Anwendung sichergestellt.

Auswertungen und Untersuchungsberichte

Dieses Modul kann jederzeit in die vorhandene Version der Software GRS SIGNUM integriert werden. Haben Sie weitere Fragen zu diesem Themenbereich, dann bitten wir Sie um Kontaktaufnahme. Wir freuen uns über Ihre Anfrage. Wir beraten Sie gerne.

Starten Sie gerne einen Download für einen unverbindlichen Test dieser Software. Im Verlauf des Downloads erhalten Sie weitere Informationen hinsichtlich der Anwendung und deren Schnittstellen. Im übrigen stehen wir Ihnen gerne telefonisch oder per E-Mail für weitere Auskünfte oder zur Anwendungsberatung zur Verfügung. Wir freuen uns auf Ihre Kontaktaufnahme.