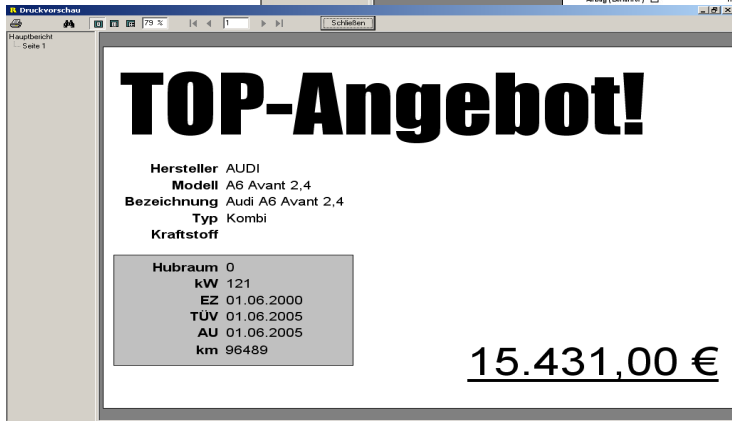
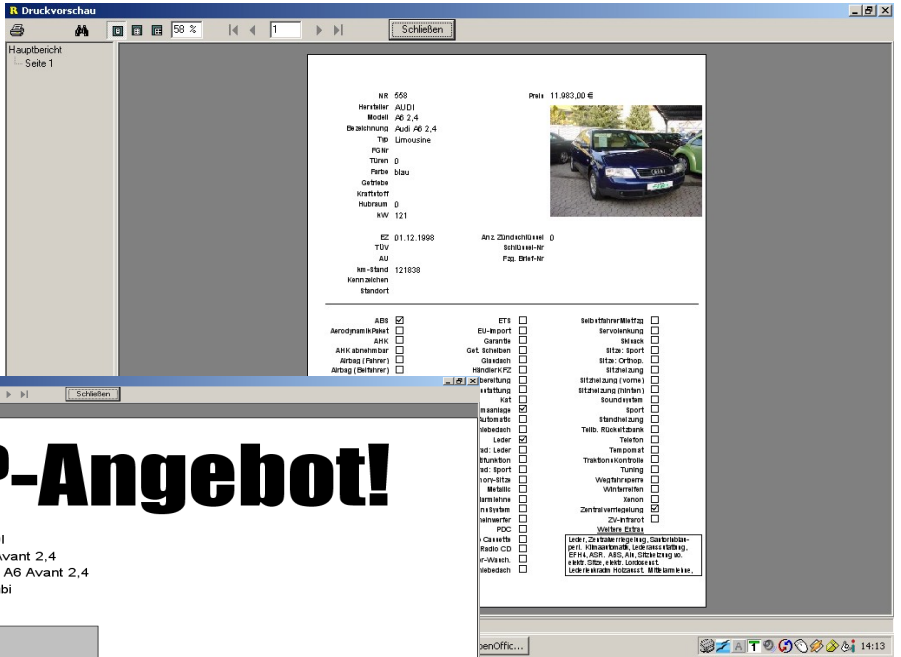


## **GRS MOBIL**

**Gute Software muss Kosten senken!  
Steigern Sie Ihre Effizienz mit unserer  
neuen Anwendung für den Kfz-Handel.  
Sprechen Sie mit uns, wir beraten Sie gerne.**



Erzeugen Sie aus Ihrer Datenerfassung sofort ein Auszeichnungsschild, welches frei nach ihren Wünschen mittels eines leicht verständlichen Formulardesigners gestaltet werden kann. Dabei können Sie wie im nebenstehenden Beispiel mehrere Druckversionen anlegen, die Sie dann beim Ausdruck individuell auswählen.



GRS Software GmbH - mobil - Musterware GmbH, 23456 Musterstadt - [Neu/Gebrauchtwagen, Historie]

Daten | Bearbeiten | Berichte

Gebrauchtwagen | Neuwagen | Kunden | Kunden - alle

KdNr	KdName1	KdFv	KdOrt	KdTel	KFZ	Hersteller	Modell	Bezeichnung	Typ	Fahrgest.Nr	Türen	Getriebe
10010	RUSSELLO GMBH	66280	SULZBACH	+49 (6897) 1235 -15	2	ALFA ROMEO	Alfasud	ALFA ROMEO - Alfasud	Kombi	JN1FCAN14U0154440	5	5-Gang
10010	RUSSELLO GMBH	66280	SULZBACH	+49 (6897) 1235 -15	36	MERCEDES-BENZ	230	Mercedes 230E	Limousine	XYZ-3243 2343242	3	5-Gang
10010	RUSSELLO GMBH	66280	SULZBACH	+49 (6897) 1235 -15	546	ALFA ROMEO	156 SW 1.9 T.D. Progressio	Alfa Romeo 156 SW 1.9	Kombi		0	
10010	RUSSELLO GMBH	66280	SULZBACH	+49 (6897) 1235 -15	631	AUDI	TT	Audi TT			0	
10010	RUSSELLO GMBH	66280	SULZBACH	+49 (6897) 1235 -15	638						0	

KdNr	Name	Name (2. Zeile)	Straße	PLZ	Ort	Kur	Tel	FAX	PS1
10001	OPEW GMBH		BIERBACHERSTRASSE 6	41169	MÜNCHENGLAD		+49 (2161) 2526 -25	+49 (2161) 2526 -20	
10001	OPEW GMBH		Olympiastraße 94	23418	München		08001/9876-5	08001/9876-0	
10010	RUSSELLO GMBH		RÖMERTSTRASSE 126	66280	SULZBACH		+49 (6897) 1235 -15	+49 (6897) 1235 -20	
10010	RUSSELLO GMBH		Mozartstraße 42	34562	Dresden		05040/8877-8	05040/8877-10	
10010	RUSSELLO GMBH		FILIALE MÜNCHEN	ALPENSTRASSE 126	90999	MÜNCHEN	+49 (89) 1235 -15	+49 (89) 1235 -20	
10020	MERKUR GMBH		AKAZIENWEG 65	24111	KIEL		+49 (431) 7878 -0	+49 (431) 7878 -20	
10020	MERKUR GMBH		FILIALE HAMBURG	HAMBURGERSTRASSE 64	55423	HAMBURG	01020/34567-8	01020/34567-9	
10020	MERKUR GMBH		Filiale Hamburg	Alleestraße 12	95423	Hamburg	01020/34567-8	01020/34567-9	
10030	MICHAEL BANANI GMBH		BREIHERSTRASSE 205	68165	MANNHEIM		+49 (621) 36325 -5	+49 (621) 36325 -20	
10030	MICHAEL BANANI GMBH		FILIALE HAMBURG	HAMBURGERSTRASSE 64	55423	HAMBURG	01020/34567-8	01020/34567-9	
10040	KFZ-WERKSTATT		DENNIS MAIER	VEILCHENSTRASSE 17	14193	BERLIN	+49 (30) 1745 -10	+49 (30) 1745 -50	
10040	KFZ-WERKSTATT		FILIALE SAARBRÜCK	ST. JOHANNER MARKT 25	66111	SAARBRÜCKEN			
10050	MEST TAUBER SERVICE		MARKTPLATZ 4	95124	MAINZ		+49 (6131) 2525 -50	+49 (6131) 2525 -20	
10050	MEST TAUBER SERVICE		Filiale Berlin	Berlinerplatz 56	01283	Berlin	01234/5678-9	01234/5678-10	
10050	MEST TAUBER SERVICE		FILIALE SAARBRÜCK	ST. JOHANNER MARKT 25	66111	SAARBRÜCKEN			
10060	REEL MARKETING & VERT		MÜHLGRABEN 8	66440	BLIESKASTEL		+49 (6842) 2626 -0	+49 (341) 2626 -20	
10060	REEL MARKETING & VERT		Filiale München	Olympiastraße 84	23418	München	08001/9876-5	08001/9876-0	
10070	HAUER GMBH		KIRCHENWEG 12	90408	NÜRNBERG		+49 (9111) 7474 -15	+49 (9111) 7474 -25	

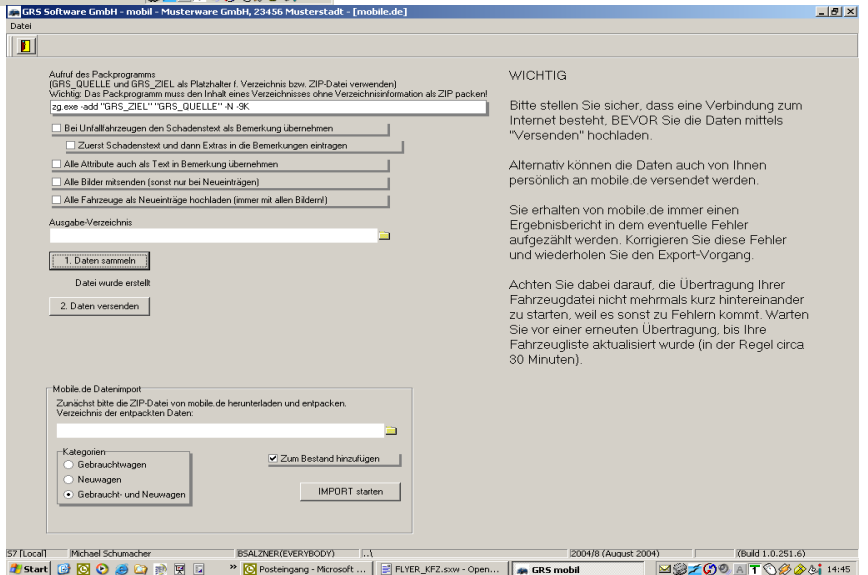
Sie haben ebenfalls dauerhaft Ihre geschäftliche Historie vor Augen. Die Frage, wann Sie welches Auto welchem Kunden verkauft haben, lässt sich rasch und ohne einen Besuch im Firmenarchiv beantworten. Dabei ist der Zeitpunkt des Verkaufes unerheblich. Unser System behält sich alle Daten.

Mit wenigen Mausklicks bereiten Sie das Hochladen von Verkaufs-

angeboten in Internetportale vor. Ohne zu schwitzen.

Ähnlich funktioniert die Übergabe der Verkaufsrechnungen oder des optional verfügbaren Kassensbuches an die FIBU oder den Steuerberater.

Systemvoraussetzung ist Windows 2000 oder höher sowie ein Rechner mit Prozessor Pentium P4 und 256 MB RAM.



**GRS mobil**



**Featurematrix**

**Stand: 01.01.2004**

**GRS mobil - Grundversion**

- KFZ-Verwaltung für Neu-/Gebraucht- und Kunden-KFZ mit umfangreichen Such- und Filtermöglichkeiten sowie Ausdruck von Datenblättern
- KFZ-Historie
- komfortable Umbuchung von KFZ nach Neu-/Gebrauchtwagenlager bzw. zum Kunden
- Erstellung Daten (incl. Bilder) für „mobile.de“
- Erstellung Daten (incl. Bilder) für „autoscout24.de“
- eigenes Tool für's Hochladen der Daten zu „mobile“/ „autoscout24“
- Möglichkeit zum Import bereits bestehender Internet-Daten (aus „mobile.de“)
- Erstellung Daten (incl. Bilder) für KosyfaWin
- Einfache Erfassung von Verkaufsrechnungen sowie Ankaufsbelegen mit der Möglichkeit, die Umsätze auf Mitarbeiter (ADM, Vertreter) sowie auf bestimmte FIBU-Konten (Voraussetzung FiBu-Schnittstelle) zu buchen
- Druck von Exportpapieren (Exportanmeldung, EUR1)
- Komfortabler OP-Ausgleich
- integriertes mehrstufiges Mahnwesen (mit OP-Liste, Zahlungseingangsliste, Mahnlauf, div. Mahntexte u. -gebühren)
- umfangreiche Statistiken & Listen
- Verwaltung von Anwendern/Benutzern/Personal incl. Führung von Urlaubskalender
- Verwaltung von Benutzer-Zugriffsrechten

**Optionen**

- Kassenbuch
- Erfassung Werkstattaufträge sowie Übergabe in Rechnung per Knopfdruck
- FIBU-Schnittstelle zu IBM-Finanzwesen für Ausgangsrechnungen sowie Kassenbuch
- FIBU-Schnittstelle zu DATEV für Ausgangsrechnungen sowie Kassenbuch

**Sonstige Dienstleistungen**

- Installation, Einweisung vor Ort (ohne Spesen für Anreise, Übernachtung, Sonst. Reisekosten) sowie Formularanpassung an Geschäftsvordrucke
- Formulargestaltung bzw. -anpassung an Geschäftsvordrucke
- Update-Wartungsvertrag incl. Hotline sowie Formulargestaltung bzw. -anpassung

**GRS Software GmbH**  
 66424 Homburg  
 Tel. +49 (0) 6841 / 18978-0  
 Fax +49 (0) 6841 / 18978-20  
[www.grs-software.de](http://www.grs-software.de) \*\*\* [office@grs-software.de](mailto:office@grs-software.de)