



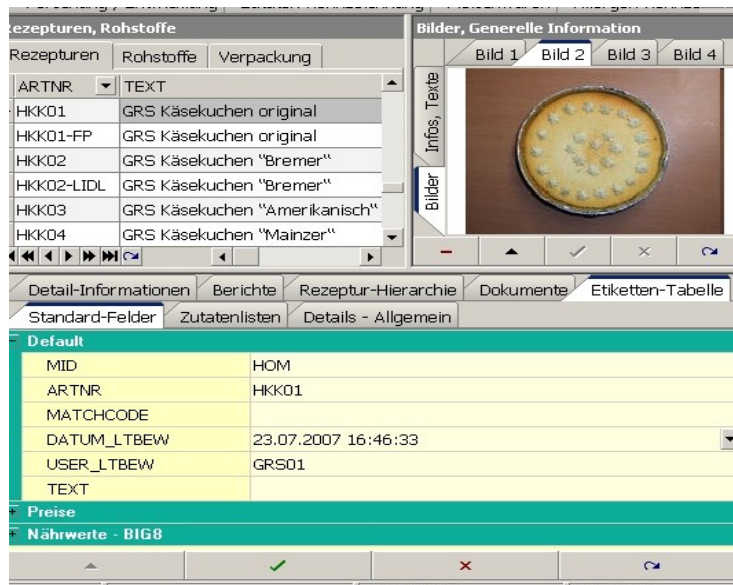
# Etiketten-Datenbank

**Stellen Sie mit GRS SIGNUM die Basis für Ihre Produkt-Label her!!**

GRS SIGNUM kann mittels dieses Moduls als Basis für die Etikettierung eine eigene, interne Etiketten-Datenbank darstellen.

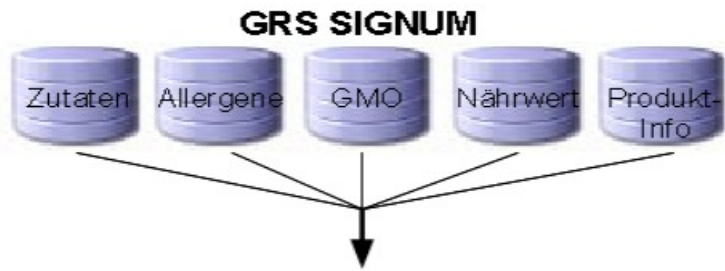
Mit den in GRS SIGNUM berechneten Informationen (Zutatenliste, Allergensituation und optional auch Nährwertdaten) sowie allen sonstigen Produkt-Informationen werden damit die für ein Produkt-Label relevanten Daten nicht nur zentral in einer einzigen Datenbank gespeichert sondern auch für die Etikettierungssoftware gezielt bereitgestellt.

Den Zeitpunkt sowie die Art einer Datenübernahme werden vom Anwender selbst bestimmt. Um die Aktualität der Etikettendaten sicherzustellen, ist ein Abgleich vorhandener Etikettendaten mit aktuellen Stammdaten integriert.



## Schematische Darstellung:

Datenhaltung  
in GRS SIGNUM



Auswahl relevanter  
Produktdaten



Bereitstellung der Daten  
für Etiketten-Software in  
unterschiedlichen Sprachen



Ausdruck in unterschiedlichen  
Formaten und Layouts

